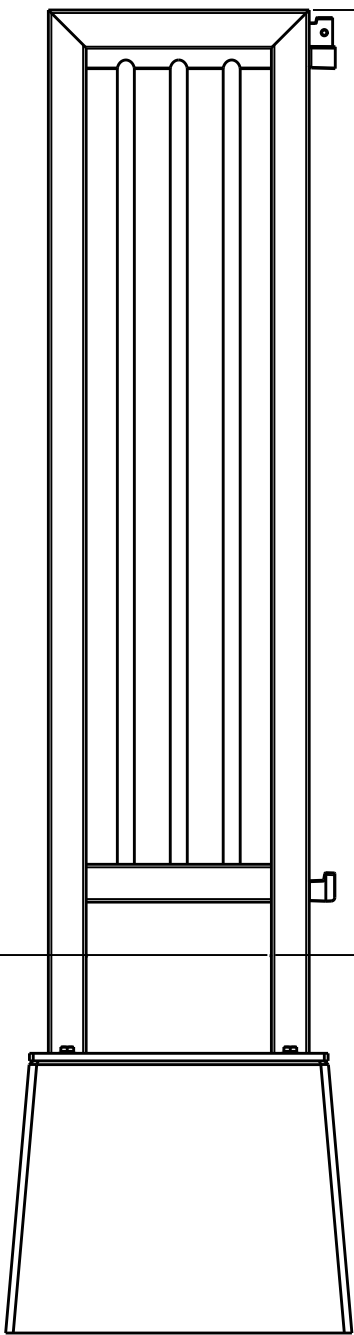
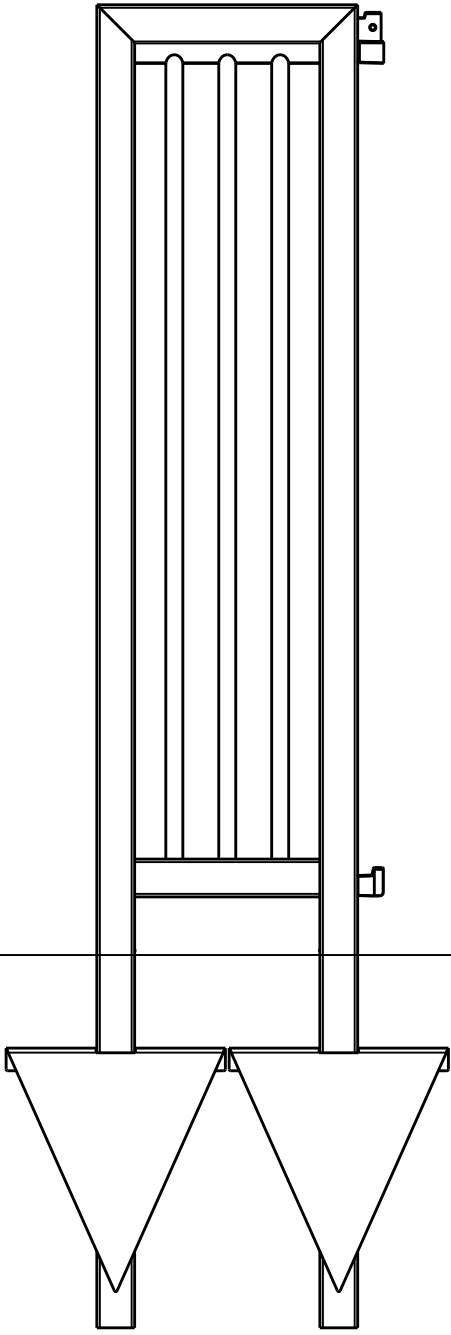


Parkvariant



Variant met  
beton poer  
(zie tabel)

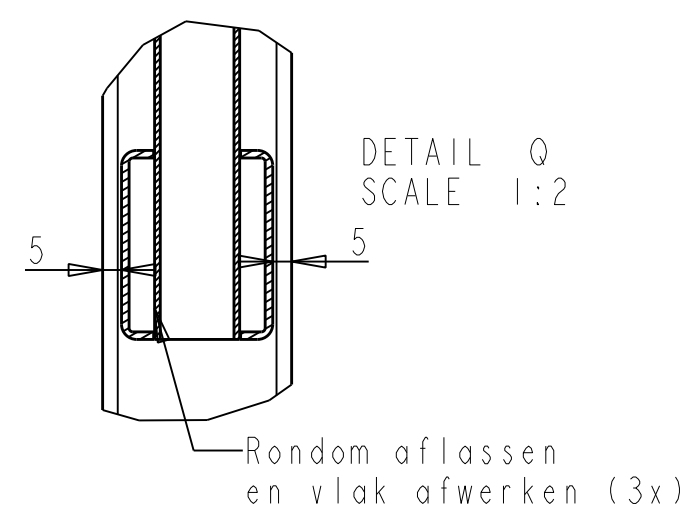
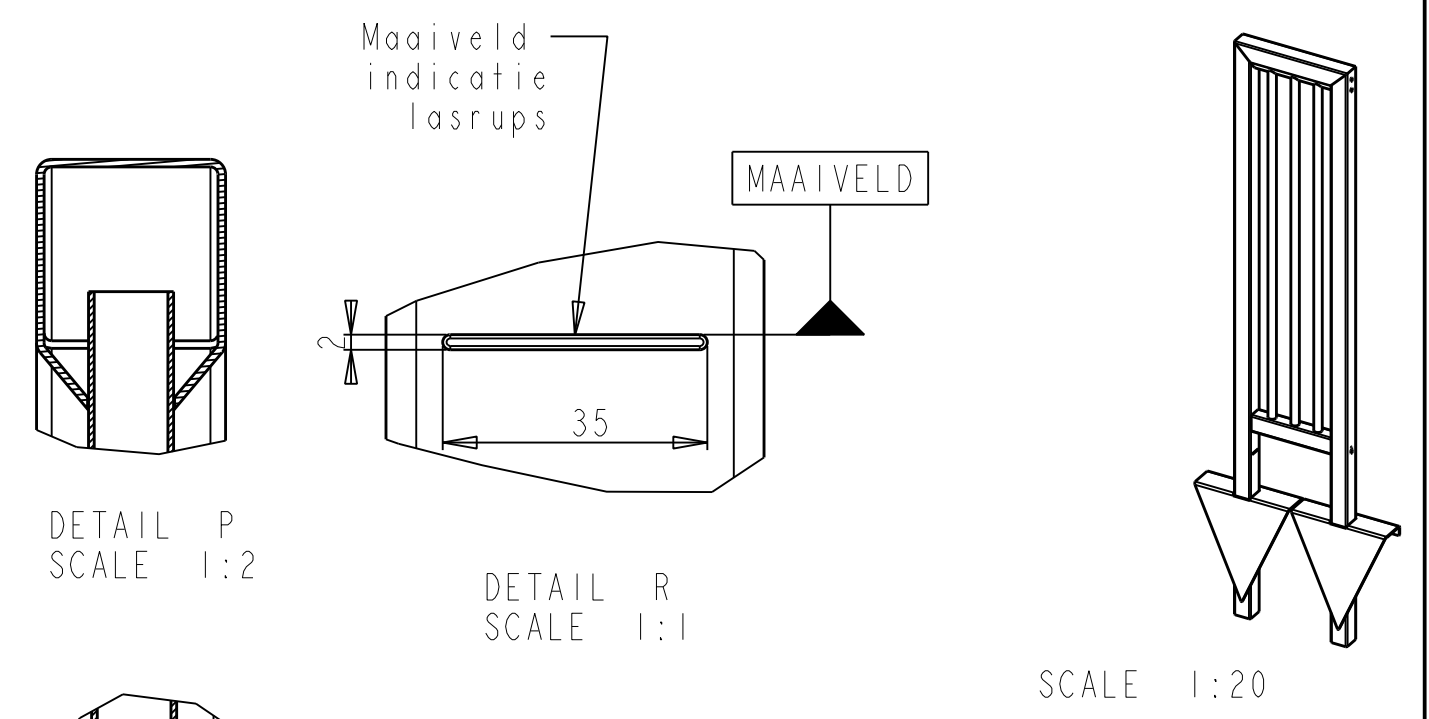
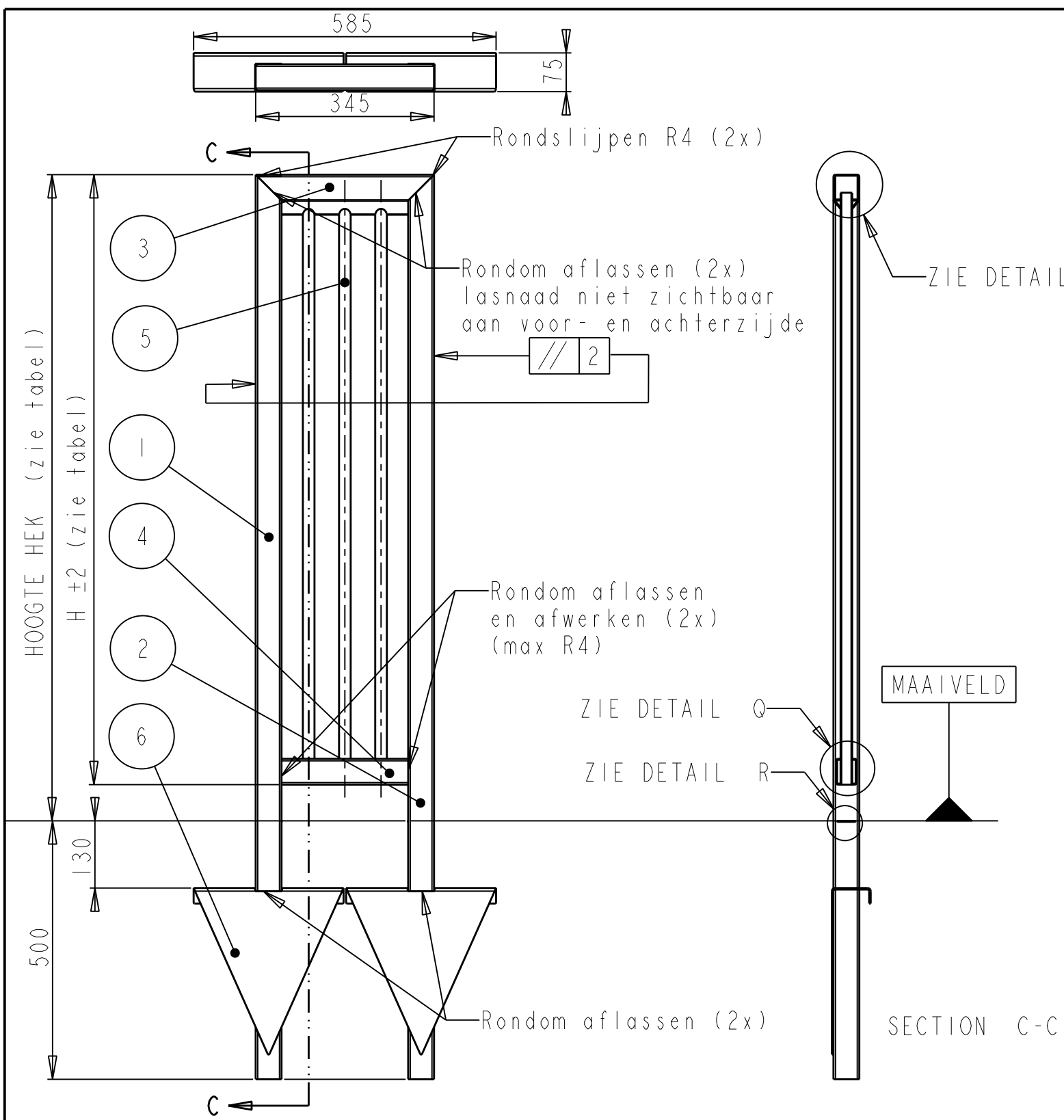


Variant met  
Schetsplaat  
(zie tabel)

HOOGTE HEK (zie tabel)

HOOGTE HEK (mm)	Fundatie uitvoering	Lastekening	Montage tekening
750	Schetsplaat	Blad 2	Blad 4
1000			
1250			
1500	Beton Poer	Blad 3	Blad 5
2000			
Parkhek			

3	Park variant toegevoegd				20100826	JSTE
2	Sheets toegevoegd - tekening update				20100803	RVER
1	Status naar: for prototyping only				20100120	AJOO
mod.	description modification				date	mod. by
part name			material		date	drawn by
Eindverbindingshek (spijlenvariant)			Zie tabel		20100817	AJOO
project name			treatment		tolerances according to ISO 2768-mK unless otherwise stated	
Toolkit Rotterdamse Stijl			Zie opmerkingen			
client			project number	units	am. proj.	sheet
Gem. Rotterdam			3350	mm		1/7
scale			size			
1:10			A3			
n p k   design			status		drawing number	mod.
Noordeinde 2d T +31 [0] 71 514 13 41 2311 CD Leiden F +31 [0] 71 513 04 10 the Netherlands E-mail npk@npk.nl			for prototyping only		3350718	3
plot: 18/08/2010, 09:41						

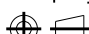


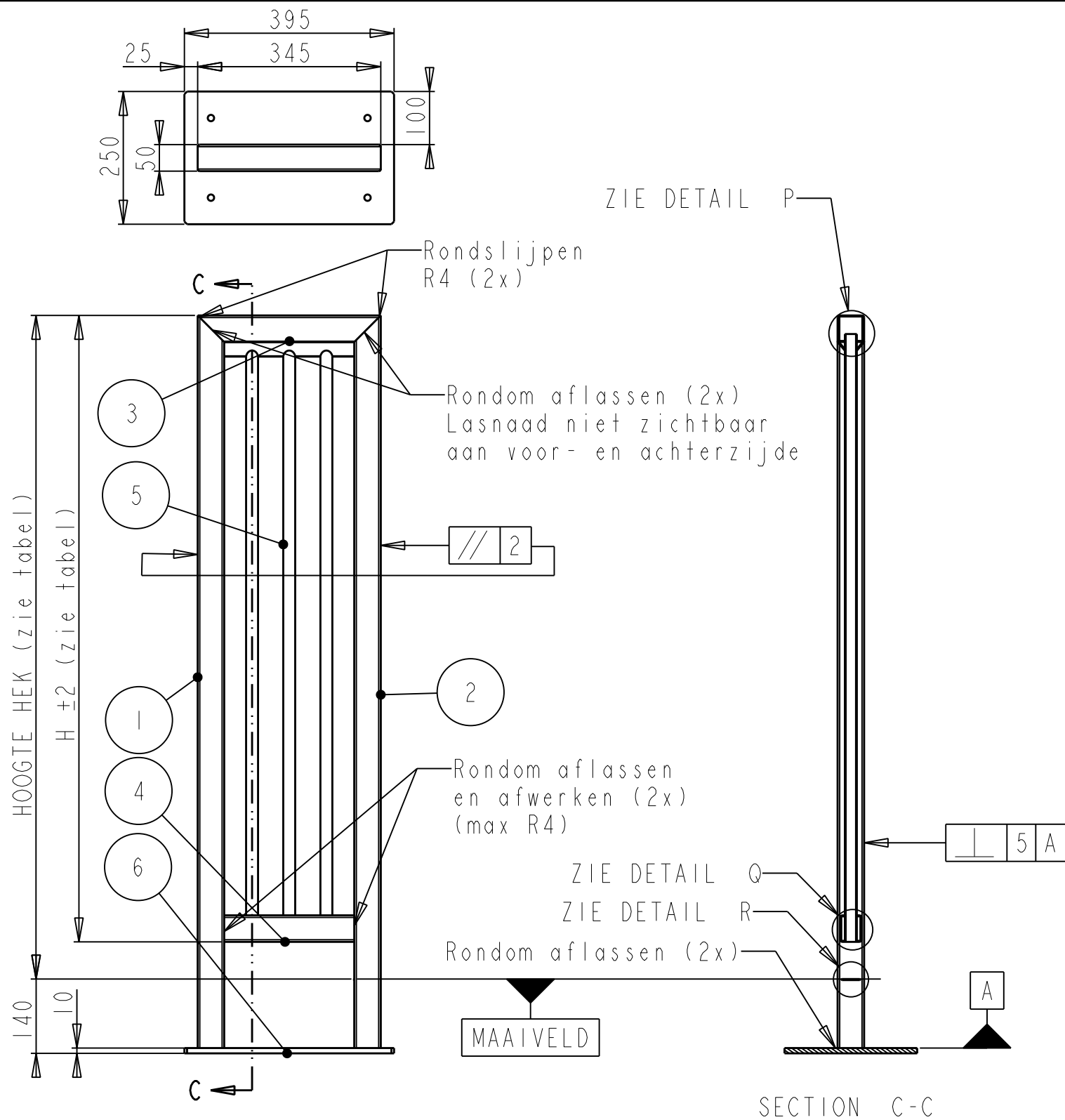
HOOGTE HEK (mm)	WAARDE H (mm)
750	680
1000	930
1250	1180

Bill of Materials				
Index	Drw. nr.	Partname	Material	Qty
-	3350718_LAS	Eindverbindingshek Las-assy (spijlenvariant)	Zie tabel	1
1	3350764	Eindpaal (spijlenvariant)	S235 JRH	1
2	3350853	Verbindingspaal (spijlenvariant)	S235 JRH	1
3	3350765	Bovenligger kort (spijlenvariant)	S235 JRH	1
4	3350752	Onderligger kort	S235 JRH	1
5	3350763	Spijl (spijlenvariant)	S235 JRH	3
6	3350855	Schetsplaat hek	S235 JRH	2

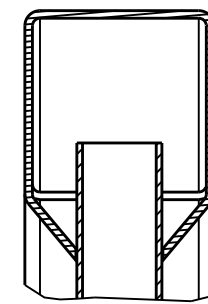
Opmerkingen:

- Lasnaden van hoofdvorm hek mogen niet zichtbaar zijn  
Lasnaden rondom spijlen dienen afgewerkt te worden  
(mogen zichtbaar blijven)
- Materiaal laseselectroden afstemmen op het verzinkproces (Si gehalte)
- Verzinken en poedercoaten volgens bestek
- Kleur:
  - Antraciet grijs, RALdesign 3500 (niet centrum toepassing)
  - Antraciet blauw, RALdesign 2602005 (centrum toepassing)

3	Park variant toegevoegd				20100826	JSTE
2	Tekening update				20100803	RVER
1	status naar; for prototyping only				20100120	AJOO
mod.	description modification				date	mod. by
part name Eindverbindingshek Las-assy (spijlenvariant)			material Zie tabel		date 20090323	drawn by AJOO
project name Toolkit Rotterdamse Stijl			treatment Zie opmerkingen		tolerances according to ISO 2768-mK unless otherwise stated	
client Gem. Rotterdam			project number 3350	units mm	am. proj. 	sheet 2/7
					scale 1:10	size A3
n p k   design plot: 18/08/2010, 09:41			Noordeinde 2d T +31 [0]71 514 13 41 2311 CD Leiden F +31 [0]71 513 04 10 the Netherlands E-mail npk@npk.nl		status for prototyping only	drawing number 3350718
					mod. 3	

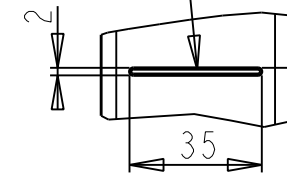


- Opmerkingen:
- Lasnaden van hoofdvorm hek mogen niet zichtbaar zijn  
Lasnaden rondom spijlen dienen afgewerkt te worden (mogen zichtbaar blijven)
  - Materiaal laseselectroden afstemmen op het verzinkproces (Si gehalte)
  - Verzinken en poedercoaten volgens bestek
  - Kleur:
    - Antraciet grijs, RALdesign 3500 (niet centrum toepassing)
    - Antraciet blauw, RALdesign 2602005 (centrum toepassing)



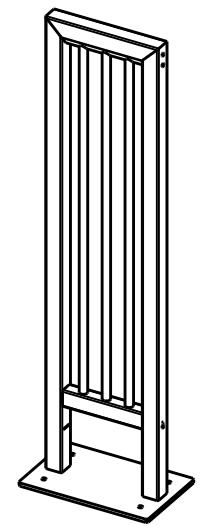
DETAIL P  
SCALE 1:2

Maaiveld  
indicatie  
lasrups

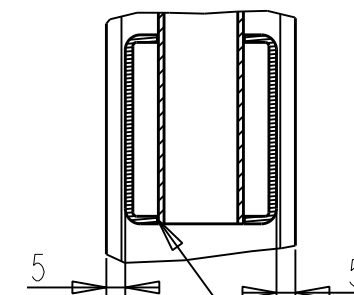


DETAIL R  
SCALE 1:2

MAAIVELD



SCALE 1:20

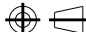


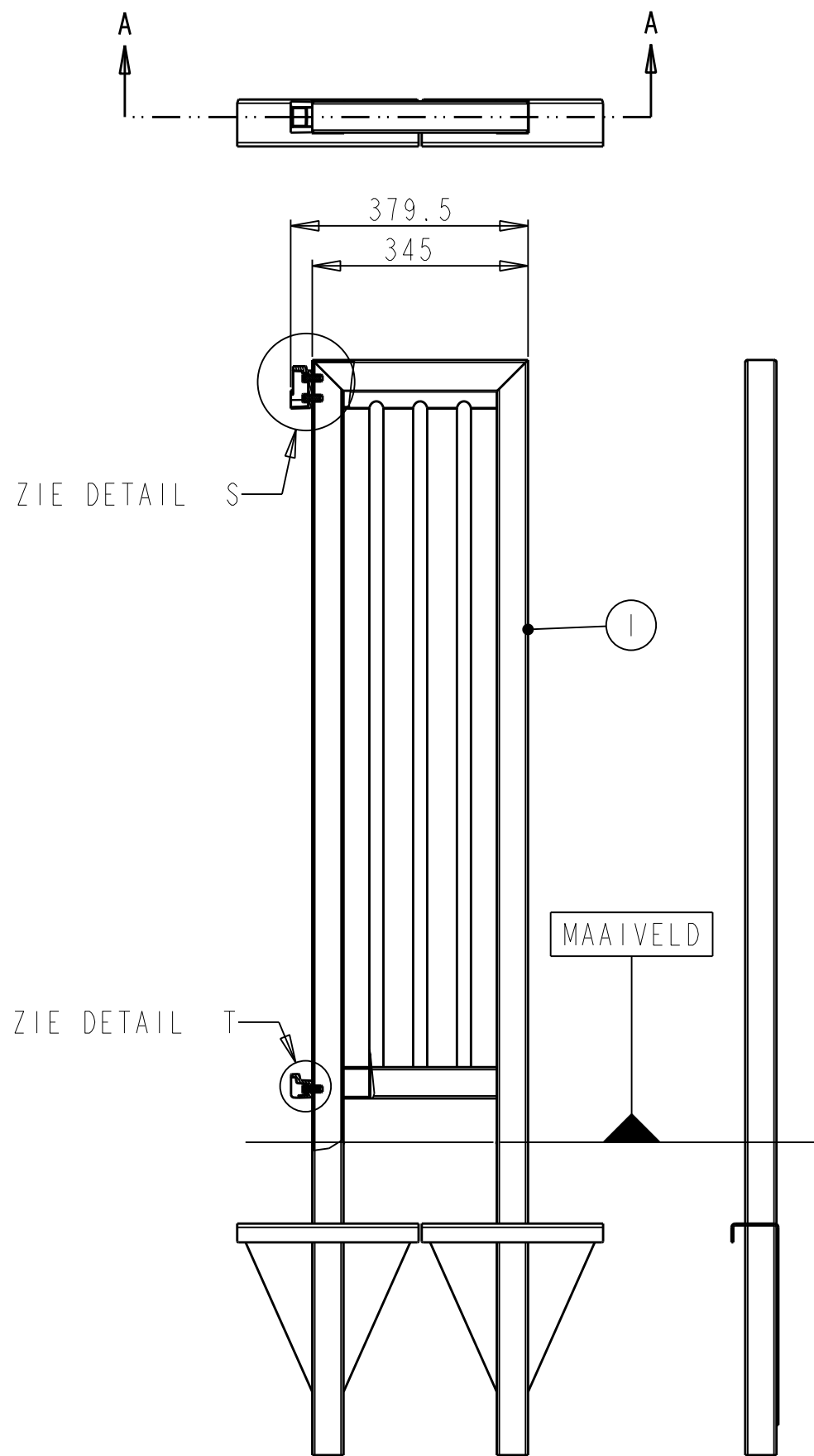
DETAIL Q  
SCALE 1:2

Rondom aflassen  
en vlak afwerken (3x)

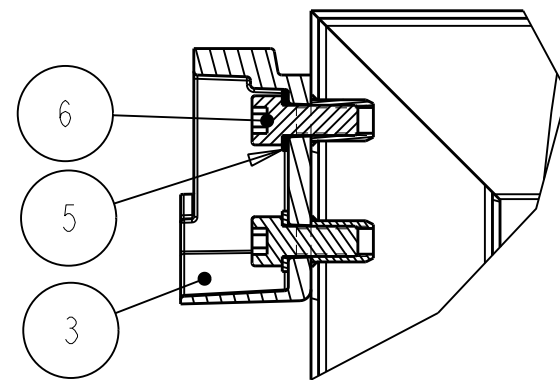
HOOGTE HEK (mm)	WAARDE H (mm)
1500	1430
2000	1930

Bill of Materials				
Index	Drw.nr.	Partname	Material	Qty
-	3350718_LP	Eindverbindingshek Las-assy poer	Zie tabel	1
1	3350759	Eindpaal poer	S235 JRH	1
2	3350849	Verbindingspaal poer	S235 JRH	1
3	3350765	Bovenligger kort (spijlenvariant)	S235 JRH	1
4	3350752	Onderligger kort	S235 JRH	1
5	3350763	Spijl (spijlenvariant)	S235 JRH	3
6	3350760	Basis plaat	S235 JRH	1

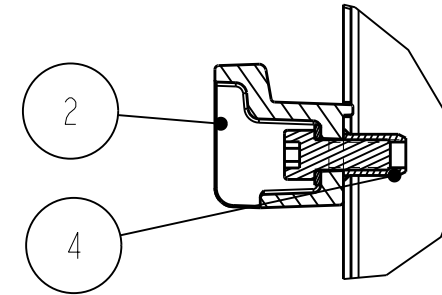
3	Park variant toegevoegd			20100826	JSTE	
2	Sheets toegevoegd - tekening update			20100803	RVER	
1	Status naar: for prototyping only			20100120	AJOO	
mod.	description modification			date	mod. by	
part name		material		date	drawn by	
Eindverbindingshek Las-assy poer		Zie tabel		20100817	AJOO	
project name		treatment		tolerances according to ISO 2768-mK unless otherwise stated		
Toolkit Rotterdamse Stijl		Zie opmerkingen				
client		project number	units	am. proj.	sheet	scale
Gem. Rotterdam		3350	mm		3/7	1:10
size		status			drawing number	mod.
A3		for prototyping only			3350718	3
n p k   design		Noordeinde 2d T +31 [0]71 514 13 41				
2311 CD Leiden F +31 [0]71 513 04 10						
the Netherlands E-mail npk@npk.nl						
plot: 18/08/2010, 09:41						



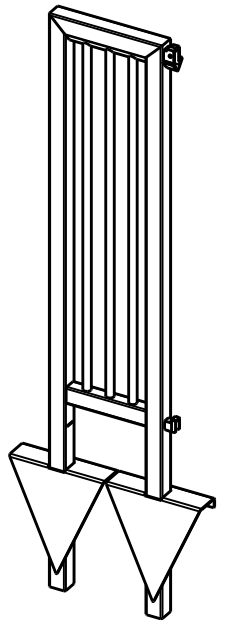
SECTION A-A



DETAIL S  
SCALE 1:2



DETAIL T  
SCALE 1:2

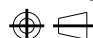


SCALE 1:20

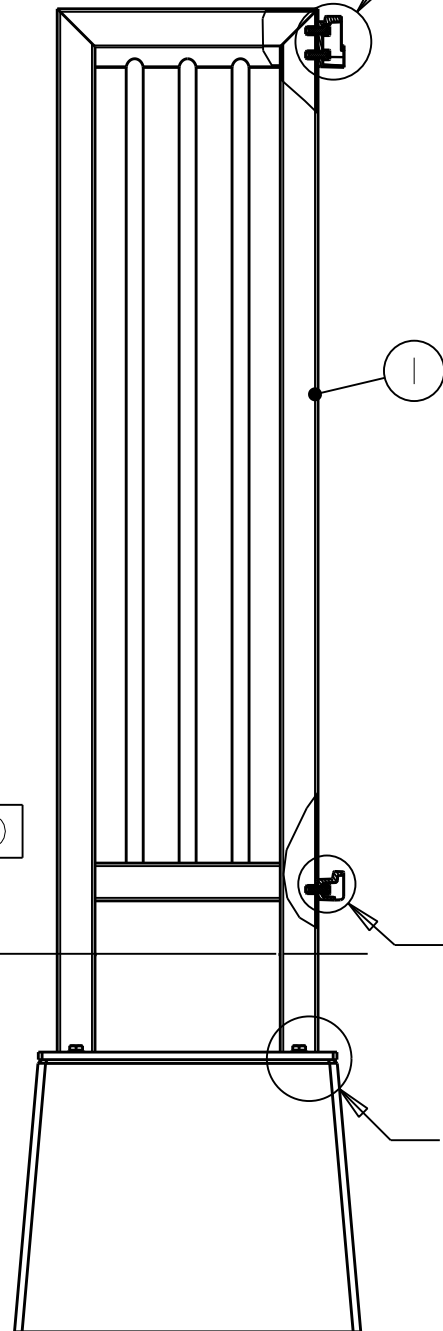
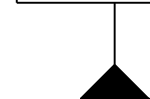
OPMERKING:  
Pos 1 is de las samenstelling zoals  
gespecificeerd op tekening: 3350718 - blad 2.

Bill of Materials

Index	Drw.nr.	Partname	Material	Qty
1	3350718	Eindverbindingshek (spijlenvariant)	Zie tabel	1
-	3350764	Eindpaal (spijlenvariant)	S235 JRH	1
-	3350853	Verbindingspaal (spijlenvariant)	S235 JRH	1
-	3350765	Bovenligger kort (spijlenvariant)	S235 JRH	1
-	3350752	Onderligger kort	S235 JRH	1
-	3350763	Spijl (spijlenvariant)	S235 JRH	3
-	3350855	Schetsplaat hek	S235 JRH	2
2	3350846	Verbindingsbeugel onder	AlMgSi	1
3	3350844	Verbindingsbeugel boven	AlMgSi	1
4	POP-NUT_M8	POPBV-M8 x 15.5 kop I2 (jeveka)	Staal, verzinkt	3
5	I25A_SS_M8	Washer M8, DIN I25A	Stainless steel	3
6	912_SS_M8X20	Screw, DIN 912 M8X20	Stainless steel A2	3

3	Park variant toegevoegd				20100826		JSTE			
2	Tekening update				20100803		RVER			
1	Status naar for prototyping only				20100120		AJOO			
mod.	description modification				date		mod. by			
part name Eindverbindingshenk (spijlenvariant)				material Zie tabel		date 20090323		drawn by AJOO		
project name Toolkit Rotterdamse Stijl				treatment Zie opmerkingen		tolerances according to ISO 2768-mk unless otherwise stated				
client Gem. Rotterdam				project number 3350		units mm	am. proj. 	sheet 4/7	scale 1:10	size A3
n p k   design Noordeinde 2d T +31 [0]71 514 13 41 2311 CD Leiden F +31 [0]71 513 04 10 the Netherlands E-mail npk@npk.nl plot: 18/08/2010, 09:41				status for prototyping only			drawing number 3350718		mod. 3	

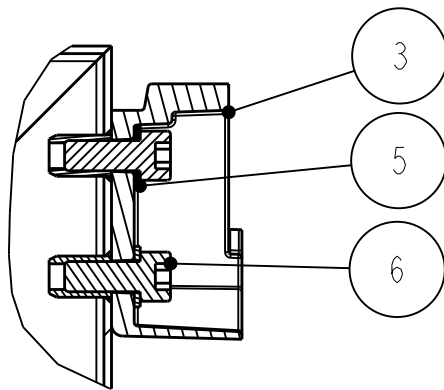
MAAIVELD



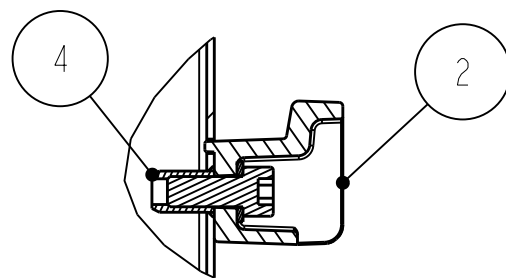
ZIE DETAIL S

ZIE DETAIL T

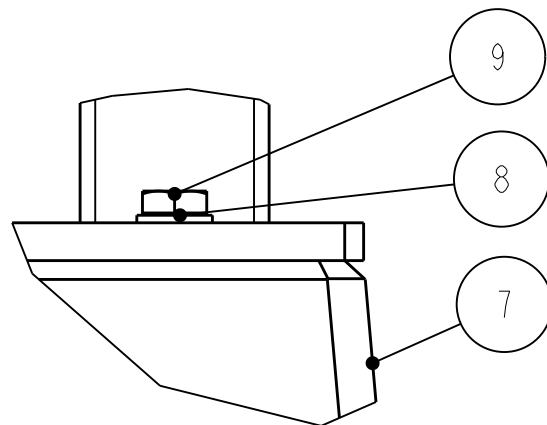
ZIE DETAIL U



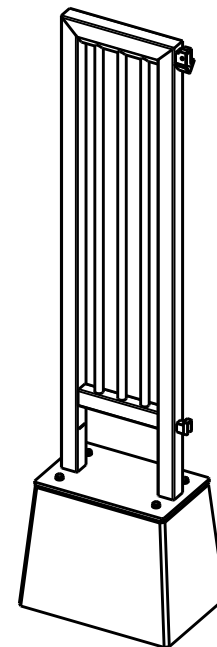
DETAIL S  
SCALE 1:2



DETAIL T  
SCALE 1:2



DETAIL U  
SCALE 1:2



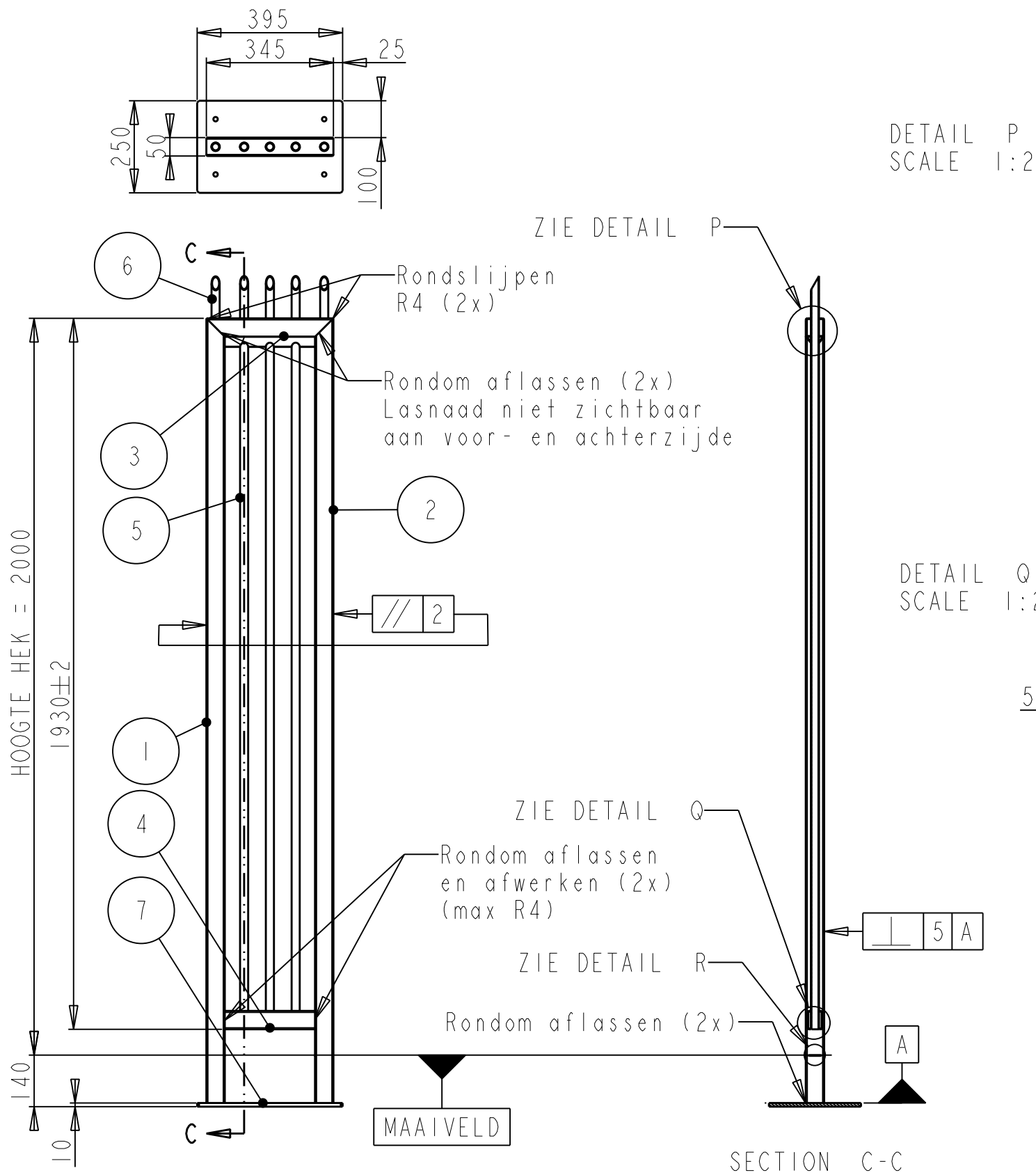
SCALE 1:20

OPMERKING:  
Pos 1 is de las samenstelling zoals  
gespecificeerd op tekening: 3350718 - blad 3.

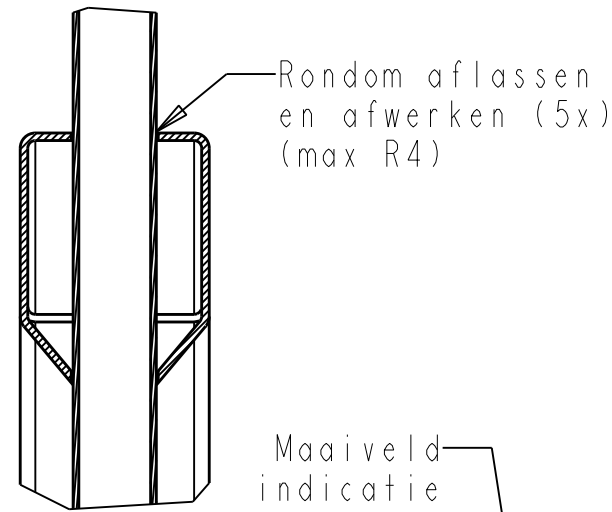
#### Bill of Materials

Index	Drw.nr.	Partname	Material	Qty
1	3350718_POER	Eindverbindingshek met poer (spijlenvariant)	Zie tabel	1
-	3350759	Eindpaal poer	S235 JRH	1
-	3350849	Verbindingspaal poer	S235 JRH	1
-	3350765	Bovenligger kort (spijlenvariant)	S235 JRH	1
-	3350752	Onderligger kort	S235 JRH	1
-	3350763	Spijl (spijlenvariant)	S235 JRH	3
-	3350760	Basis plaat	S235 JRH	1
2	3350846	Verbindingsbeugel onder	AlMgSi	1
3	3350844	Verbindingsbeugel boven	AlMgSi	1
4	POP-NUT_M8	POPBV-M8 x 15.5 kop 12 (jeveka)	Staal, verzinkt	3
5	125A_SS_M8	Washer M8, DIN 125A	Stainless steel	3
6	912_SS_M8X20	Screw, DIN 912 M8X20	Stainless steel A2	3
7	3350761	Assy hekpoer	Zie tabel	1
8	125A_M10	Washer M10, DIN 125A	Steel (zinc plated)	4
9	933_M10X25	Screw, DIN 933 M10X25	Steel (zinc plated)	4

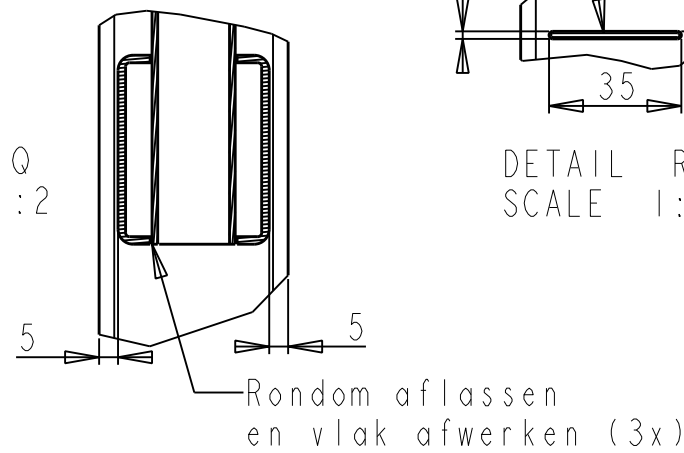
3	Park variant toegevoegd			20100826	JSTE
2	Sheets toegevoegd - tekening update			20100803	RVER
1	Status naar: for prototyping only			20100120	AJOO
mod.	description modification			date	mod. by
part name		material		date	drawn by
Eindverbindingshek met poer (spijlenvariant)		Zie tabel		20100817	AJOO
project name		treatment		tolerances according to ISO 2768-mK unless otherwise stated	
Toolkit Rotterdamse Stijl		Zie opmerkingen			
client		project number	units	am. proj.	sheet
Gem. Rotterdam		3350	mm		5/7
					scale
					1:10
					size
					A3
n p k   design		status		drawing number	mod.
Noordeinde 2d T+31[0]71 514 13 41 2311 CD Leiden F+31[0]71 513 04 10 the Netherlands E-mail npk@npk.nl		for prototyping only		3350718	3
plot: 18/08/2010, 09:41					



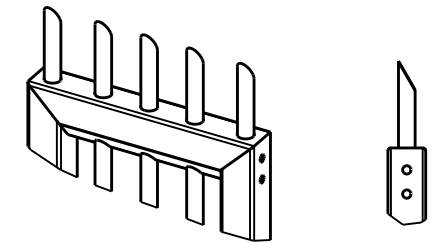
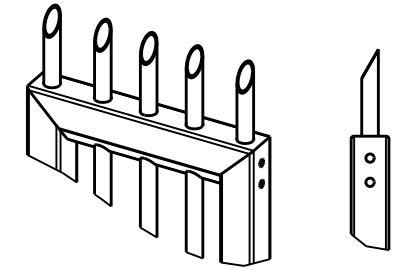
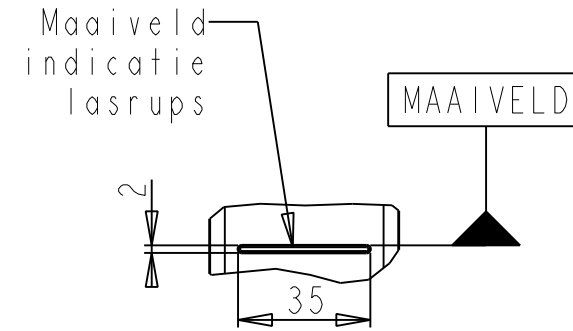
DETAIL P  
SCALE 1:2



DETAIL Q  
SCALE 1:2



DETAIL R  
SCALE 1:2



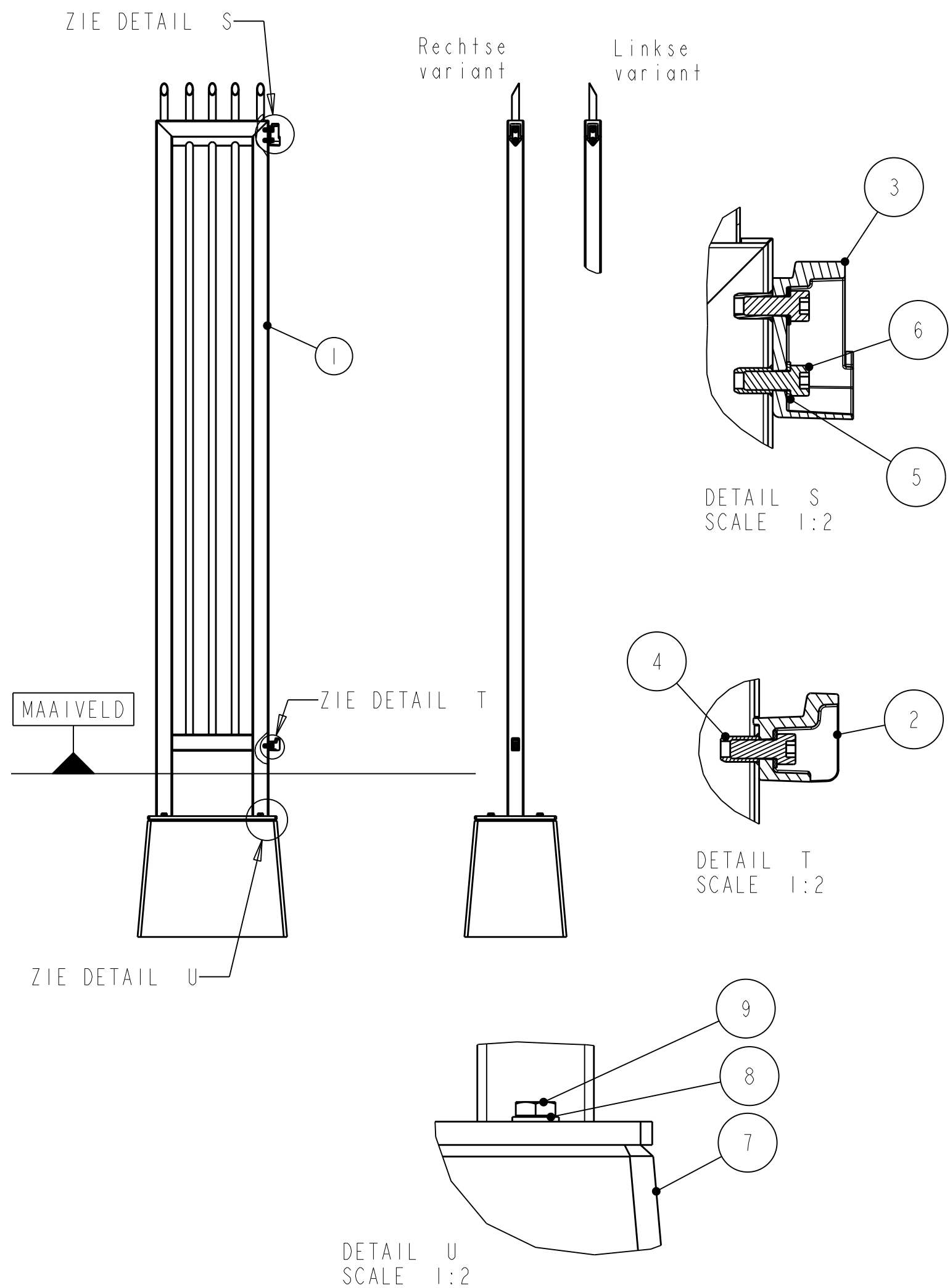
SCALE 1:10

Bill of Materials				
Index	Drw.nr.	Partname	Material	Qty
-	3350718_PARKLAS_R	Eindverbindingshek las-assy (parkhek)	Zie tabel	1
1	3350759_2M	Eindpaal parkhek	S235 JRH	1
2	3350849_2M	Verbindingspaal poer	S235 JRH	1
3	3350751	Bovenligger kort (parkvariant)	S235 JRH	1
4	3350752	Onderligger kort	S235 JRH	1
5	3350753	Spijl (parkvariant)	S235 JRH	3
6	3350762	Spijleind (parkvariant)	S235 JHR	2
7	3350760	Basis plaat	S235 JRH	1

Opmerkingen:

- Lasnaden van hoofdvorm hek mogen niet zichtbaar zijn  
Lasnaden rondom spijlen dienen afgewerkt te worden  
(mogen zichtbaar blijven)
- Materiaal laseselectroden afstemmen op het  
verzinkproces (Si gehalte)
- Verzinken en poedercoaten volgens bestek
- Kleur:
  - Antraciet grijs, RALdesign 3500 (niet centrumtoepassing)
  - Antraciet blauw, RALdesign 2602005 (centrum toepassing)

3	Park variant toegevoegd				20100826		JSTE
2	Sheets toegevoegd - tekening update				20100803		RVER
1	Status naar: for prototyping only				20100120		AJOO
mod.	description modification				date		mod. by
part name		material			date		drawn by
Eindverbindingshek las-assy (parkhek)		Zie tabel			20100826		AJOO
project name		treatment			tolerances according to		
Toolkit Rotterdamse Stijl		Zie opmerkingen			ISO 2768-mK		
client		project number		units	am. proj.	sheet	scale
Gem. Rotterdam		3350		mm		6/7	7:100
size		status			drawing number		mod.
A3		for prototyping only			3350718		3
n p k   design		Noordeinde 2d T +31 [0]71 514 13 41			the Netherlands F +31 [0]71 513 04 10		
plot: 18/08/2010, 09:41		E-mail npk@npk.nl					



OPMERKING:  
Pos 1 is de las samenstelling zoals  
gespecificeerd op tekening: 3350718 - blad 6.

Bill of Materials				
Index	Drw.nr.	Partname	Material	Qty
1	3350718_PARK_R	Eindverbindingshek parkhek	Zie tabel	1
-	3350759_2M	Eindpaal parkhek	S235 JRH	1
-	3350849_2M	Verbindingspaal poer	S235 JRH	1
-	3350751	Bovenligger kort (parkvariant)	S235 JRH	1
-	3350752	Onderligger kort	S235 JRH	1
-	3350753	Spijl (parkvariant)	S235 JRH	3
-	3350762	Spijleind (parkvariant)	S235 JHR	2
-	3350760	Basis plaat	S235 JRH	1
2	3350846	Verbindingsbeugel onder	AlMgSi	1
3	3350844	Verbindingsbeugel boven	AlMgSi	1
4	POP-NUT_M8	POPBV-M8 x 15.5 kop 12 (jeveka)	Staal, verzinkt	3
5	125A_SS_M8	Washer M8, DIN 125A	Stainless steel	3
6	912_SS_M8X20	Screw, DIN 912 M8X20	Stainless steel A2	3
7	3350761	Assy hekpoer	Zie tabel	1
8	125A_M10	Washer M10, DIN 125A	Steel (zinc plated)	4
9	933_M10X25	Screw, DIN 933 M10X25	Steel (zinc plated)	4

3	Park variant toegevoegd			20100826	JSTE
2	Sheets toegevoegd - tekening update			20100803	RVER
1	Status naar: for prototyping only			20100120	AJOO
mod.	description modification			date	mod. by
part name		material		date	drawn by
Eindverbindingshek parkhek		Zie tabel		20100826	AJOO
project name		treatment		tolerances according to ISO 2768-mK unless otherwise stated	
Toolkit Rotterdamse Stijl		Zie opmerkingen			
client		project number	units	am. proj.	sheet
Gem. Rotterdam		3350	mm		7/7
					scale
					7:100
					size
					A3
n p k   design		status		drawing number	mod.
Noordeinde 2d T +31 [0]71 514 13 41 2311 CD Leiden F +31 [0]71 513 04 10 the Netherlands E-mail npk@npk.nl		for prototyping only		3350718	3
plot: 18/08/2010, 09:41					